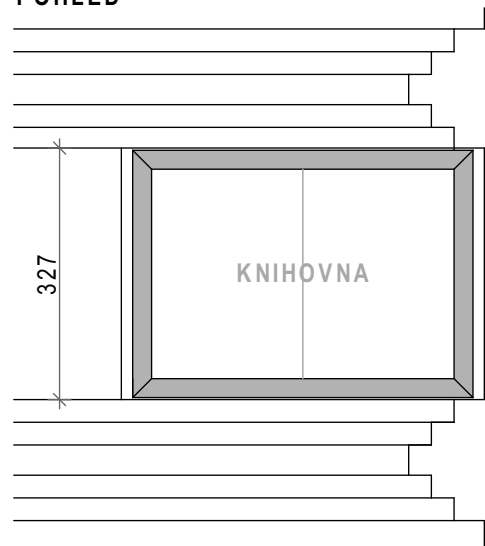
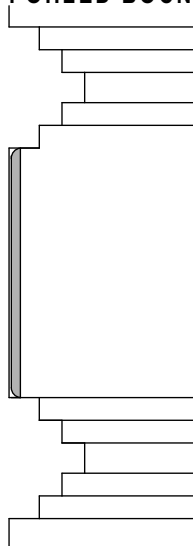


**LEVÉ OSTĚNÍ BOČNÍHO VSTUPU
POHLED**



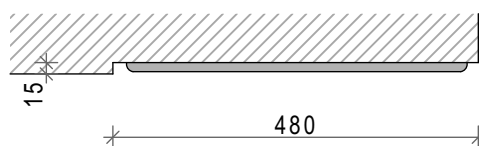
POHLED BOČNÍ



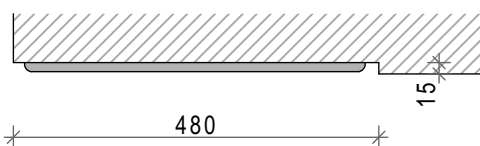
**PRAVÉ OSTĚNÍ BOČNÍHO VSTUPU
POHLED**



PŮDORYS



PŮDORYS



HLINÍKOVÝ RÁM NA PLAKÁTY - OCELOVÝ EFEKT - A3

Zaklapávací rám na plakáty - efekt Ocelové barvy

vnější 450/327 vnitřní 420/297

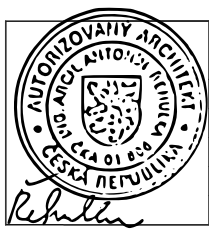
Zaklapávací rám s profilem 25 mm tl 12 mm s ostrým rohem s povrchovou úpravou navozující vizuální efekt ocelové barvy

Rám je standardně vybaven plastovou zadní stěnou a krycí fólií.

Výměna motivů se provádí jednoduchým odklopením profilů a vložením plakátu pod fólii.

Rám na plakáty je určen pro zavěšení v interiéru, či po vložení voděvzdorné kapsy i do exteriéru.

Hliníkový rám lze zavěsit jak vertikálně, tak horizontálně a to pomocí předvrtaných otvorů v lištách.



ARCHITEKTONICKÁ KANCELÁŘ I.D.E.A. s.r.o., ENGLIŠOVA 65, 746 01 OPAVA
tel: 736 775 288, E-mail: idea@ideaopava.cz, www.ideaopava.cz, D.I.Č. CZ-47974991

HLAVNÍ ARCHITEKT PROJEKTU, ZODPOVĚDNÝ PROJEKTANT:

Ing.arch. JAROMÍR HANUŠKA autorizovaný architekt, e-mail: hanuska@ideaopava.cz

Ing.arch. ANTONÍN ŘEHULKA autorizovaný architekt, e-mail: rehulka@ideaopava.cz

VYPRACOVAL: Ing.arch. ANTONÍN ŘEHULKA

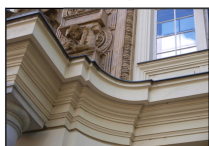
ŽANETA SCHEFFCZIKOVÁ



ARCHITEKTONICKÁ

KANCELÁŘ S.R.O.

I. ■ D. ■ E. ■ A.



INVESTOR: Statutární město Opava, Horní náměstí 69, 74601 Opava

PROFESE: ARCHITEKTONICKÉ A STAVEBNÉ TECHNICKÉ ŘEŠENÍ

STUPĚŇ: DPS

STAVBA:

KNIHOVNA PETRA BEZRUČE
REKONSTRUKCE KULTURNÍ PAMÁTKY - FASÁDY

Č. ZAKÁZKY: 222625

DATUM: 17.08.2022

ZMĚNA: 16.08.2022

VÝKRES:

INFORMAČNÍ TABULE

MĚŘÍTKO: 1:10

VÝKRES D.1.1.5